

Allgemeine Geschäftsbedingungen von Schneider Laborplan

§ 1 Geltungsbereich

Die Firma Schneider Laborplan beliefert ausschließlich natürliche oder juristische Personen oder rechtsfähige Personengesellschaften, die bei Abschluss des Vertrages mit uns in Ausübung ihrer gewerblichen oder selbstständigen beruflichen Tätigkeit handeln. Die nachfolgenden Bedingungen gelten ausschließlich und gegenüber diesen Kunden. Abweichende Bedingungen erkennen wir nur an, wenn wir ausdrücklich und in Textform zustimmen. Vereinbarungen, die zwischen dem Besteller und uns im Zusammenhang mit der Ausführung des Vertrages getroffen sind, sind schriftlich niederzulegen. Mit diesem Katalog verlieren alle vorangegangenen Kataloge ihre Gültigkeit. Diese Verkaufsbedingungen gelten auch für das zukünftige Geschäft mit dem Besteller.

§ 2 Vertragsschluss

Der Vertragsschluss erfolgt durch die Bestellung und unsere schriftliche oder fernmündliche Auftragsbestätigung. Gleiches gilt für Zusatzvereinbarungen und Vertragsänderungen.

Produktabbildungen, Zeichnungen, Gewichts-, Mengen- und Maßangaben sind nicht in allen für den üblichen Gebrauchszweck unwesentlichen Teilen verbindlich. Änderungen an Geräten, die durch den technischen Fortschritt oder durch Kostenentwicklungen bedingt sind, behalten wir uns vor; dies gilt nur, sofern weder wesentliche Bestandteile noch der übliche bzw. der vertraglich vereinbarte Gebrauchszweck beeinträchtigt werden. Für Druckfehler im Katalogtext sowie in den Preisen übernehmen wir keine Haftung. Um dem jeweils neuesten Stand technischer Erkenntnisse gerecht zu werden, behalten wir uns Änderungen unserer Produktion hinsichtlich Bauweise, Aussehen und Ausführung vor.

§ 3 Preise

Sämtliche Preise verstehen sich zuzüglich der gesetzlichen Mehrwertsteuer. Ab einem Auftragswert von 100€ liefern wir auch außerhalb von Hamburg fracht- und verpackungskostenfrei. Unter 100€ werden pauschal 7,5€ für Fracht und Verpackung berechnet. Für die Lieferung von Periodensystemen in der Form von Wandklapp Tafeln und Schiebepfannen gelten gesonderte Versandkosten. Die Bestellung von Chemikalien kann nicht mit der Bestellung von anderen Katalogartikeln kombiniert werden, um den Mindestbestellwert für eine versandkostenfreie Lieferung von Chemikalien zu erreichen. Aufgrund gesetzlicher Vorschriften erfolgt der Versand von Chemikalien und von anderen Katalogartikeln von zwei verschiedenen Orten. Preisänderungen behalten wir uns vor.

§ 4 Zahlungsbedingungen

Rechnungen sind innerhalb von 10 Tagen abzüglich 2% Skonto – 21 Tage rein netto, zu bezahlen.

§ 5 Aufrechnung und Zurückbehaltungsrecht

Dem Besteller steht das Recht zur Aufrechnung nur zu, wenn seine Gegenansprüche rechtskräftig festgestellt, unbestritten oder von uns anerkannt sind. Zur Ausübung ist der Besteller nur insoweit befugt, als sein Gegenanspruch auf dem gleichen Vertragsverhältnis beruht.

§ 6 Lieferbedingungen und -zeit

Bitte beachten Sie: Wir liefern ausschließlich an öffentliche und gewerbliche Institutionen, nicht an Privatpersonen. Die folgenden Lieferbedingungen gelten für den Versand innerhalb Deutschlands. Für Bestellungen aus dem Ausland wenden Sie sich persönlich an: kontakt@laborplan.de oder an unsere Hotline: 07071-6890465. Vereinbarte Lieferzeiten sind verbindlich. Für Lieferungen, die nicht innerhalb von etwa zwei Wochen zum Versand gebracht werden können, erhält der Besteller eine Auftragsbestätigung mit der Ankündigung eines unverbindlichen Liefertermins per email oder Fax. Eilsendungen bedürfen einer besonderen schriftlichen Vereinbarung mit dem Besteller über Preis und Lieferzeit. Teillieferungen sind zulässig.

§ 7 Transportrisiko

Die Auslieferung der Waren erfolgt auf Gefahr des Bestellers. Die Gefahr geht auf den Besteller über, sowie die Ware der Bestellung das Lager verlassen hat. Für Schäden oder Verluste, die während des Transports auftreten, können wir keine Haftung übernehmen. Transportschäden oder Verluste sind unverzüglich nach Empfang der Waren dem Transportunternehmen zu melden und von dessen Frachtführer bzw. dessen Beauftragten protokollieren zu lassen.

§ 8 Eigentumsvorbehalt

Die Ware bleibt bis zu vollständigen Bezahlung unser Eigentum. Der Besteller ist verpflichtet, solange das Eigentum noch nicht auf ihn übergegangen ist, die Kaufsache pfleglich zu behandeln. Solange das Eigentum noch nicht übergegangen ist, hat der Besteller uns unverzüglich schriftlich zu benachrichtigen, wenn der gelieferte Gegenstand gepfändet oder sonstigen Eingriffen Dritter ausgesetzt ist. Der Besteller ist zur Weiterveräußerung der Vorbehaltsware im normalen Geschäftsverkehr berechtigt. Bis zum Ausgleich aller offenen Rechnungsbeträge aus der Geschäftsverbindung bleibt die gelieferte Ware in unserem Eigentum. Sie treten uns jedoch bereits

jetzt alle Forderungen in Höhe des Rechnungsbetrages ab, die Ihnen aus dem Weiterverkauf gegen ihren Abnehmer oder gegen Dritte erwachsen, und zwar unabhängig davon, ob der Liefergegenstand ohne oder nach Vereinbarung weiterverkauft worden ist. Übersteigt der Wert der Forderungen den Wert der von uns gelieferten Ware um mehr als 10%, so sind wir auf ihr Verlangen verpflichtet, die darüber hinausgehenden Forderungen freizugeben. Zur Einziehung sind Sie auch weiterhin bis auf Widerruf ermächtigt. Unsere Befugnis, die Forderung selbst einzuziehen, bleibt hiervon unberührt; jedoch verpflichten wir uns, die Forderung nicht selbst einzuziehen, solange Sie ihren Zahlungsverpflichtungen nachkommen.

§ 9 Gewährleistung

Auf die von uns gelieferten Artikel gilt grundsätzlich die gesetzliche Anspruchsfrist von 2 Jahren. Für die von uns gelieferten Mikroskope leisten wir 5 Jahre Garantie. Für elektronische Geräte leisten wir 12 Monate Garantie. Die Garantie umfasst Fabrikationsfehler, nicht jedoch Schäden, die durch unsachgemäße Handhabung verursacht wurden. Von der Gewährleistung sind ausgeschlossen: Glühlampen, Sicherungen, elektronische Röhren, Glasteile, ph-Elektroden oder allgemeines Verbrauchsmaterial, Chemikalien oder leicht verderbliche Produkte, sowie HiFi-, Tv- und Videogeräte. Voraussetzung für die Geltendmachung von Gewährleistungsansprüchen ist Vorlage einer Kopie der Originalrechnung. Der Besteller hat die Liefergegenstände unverzüglich zu prüfen. Mängel sind innerhalb von 14 Tagen schriftlich anzuzeigen. Unwesentliche Abweichungen von den Beschreibungen in unseren Katalogen und Druckschriften berechtigen nicht zu Beanstandungen.

§ 10 Erfüllungsort, Gerichtsstand, Schlussbestimmung

Erfüllungsort für unsere Leistungen und Lieferungen sowie für Zahlungen des Auftraggebers ist 72076 Tübingen. Ausschließlicher Gerichtsstand ist D-72076 Tübingen. Wir sind berechtigt, auch am Sitz des Auftraggebers zu klagen, soweit der Kunde Kaufmann im Sinne des HGB oder einer Körperschaft des öffentlichen Rechts ist. Es gilt das deutsche Recht. Sollten einzelne Bestimmungen dieser Verkaufs- und Lieferbedingungen unwirksam sein oder werden, so berührt dies nicht die Wirksamkeit des Vertrages im Ganzen. Unwirksame Bestimmungen sind durch wirksame Bestimmungen zu ersetzen, die dem wirtschaftlich Gewollten am ehesten entsprechen.

Tübingen, 25.8.2017 Schneider Laborplan

Mikroskop-Reparatur-Abholservice Bundesweit

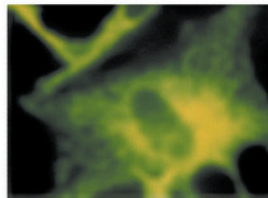


Und so wird's gemacht:

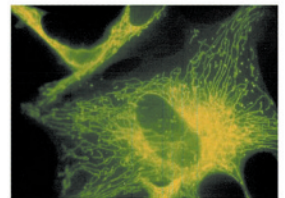
- Sie rufen an oder faxen uns!
(Dazu bitte diese Seite kopieren, ausfüllen und faxen)
- Stückzahl der Mikroskope/Stereoulpen sowie Mikroskoptyp angeben
- Kurze Fehlerbeschreibung der Geräte beifügen.
- Wir senden Ihnen per Paketdienst abschließbare Versand-Container, in dem Sie Ihre defekten Mikroskope verpacken.
- In einen Mikroskop-Container passen 3–4 Schülermikroskope.
- Nach Rücksprache lassen wir die Versand-Container per Paketdienst bei Ihnen abholen.
- Nach Durchsicht der Geräte durch unsere Feinmechaniker-Werkstatt erhalten Sie von uns einen Kostenvorschlag.

Oft kommt es nur auf richtige Justierung und ein klares sauberes Blickfeld an, um die entscheidenden Details erkennen zu können, die die Mikroskopie so faszinierend machen.

Unsere Service-Werkstatt sorgt dafür, dass Schüler und Lehrer wieder Spaß am Mikroskopieren haben. Die Abholung der Mikroskope erfolgt im Großraum Hamburg durch unseren Fahrservice, für unsere überregionalen Kunden bieten wir einen Mikroskop-Abholservice per Paketdienst an.



vorher



nachher

E-Mail: kontakt@laborplan.de

Kopiervorlage

Fax: 070 71 - 689 04 66

Mikroskop-Reparatur-Abholservice Bundesweit

Wir reparieren fast alle Mikroskoptypen in eigener Fachwerkstatt. Ersatz- und Zubehörteile vorrätig!

Bitte senden Sie mir Transportbehälter für:

_____ **Mikroskope** (Anzahl eintragen) _____ **Stereoulpen** (Anzahl eintragen)

Den genauen Abholtermin vereinbaren Sie bitte telefonisch nach Erhalt der Behälter.
Die Behälter stelle ich zur Abholung bereit:

Sekretariat **Sammlung** **Hausmeister**



Informationen

Schulstempel

Achtung Zweitfax! Falls Sie aufgrund einer Fehlermeldung des Fax-Geräts oder Probleme bei der Bestellung im Webshop ihre Bestellung erneut faxen, kreuzen Sie bitte dieses Feld an.
Bitte senden Sie ihre Faxbestellung nicht zusätzlich zur Post. Hierdurch werden Doppelbestellungen vermieden.

Schneider Laborplan
Hainbuchenweg 22
72076 Tübingen
Fax: 07071-689 0 466

Lieferadresse Besteller

Schule / Institut

Kundennummer (falls bekannt)

Fachbereich

Name des Bestellers

Straße

PLZ / Ort

FachlehrerIn

Telefon _____
Telefax

Email Notwendig zum Versand ihrer Auftragsbestätigung.
Ohne Angabe der Email wird keine Auftragsbestätigung erstellt.

Rechnungsanschrift falls abweichend von Lieferadresse

Schule / Institut

Kundennummer (falls bekannt)

Straße

PLZ / Ort

Bestelldatum

Express Rechnung! Bitte ankreuzen, sofern Sie schnellstmöglich den Versand der Rechnung wünschen.

	Best.-Nr.	Bezeichnung/Artikel	Menge	Einzelpreis € (o. MwSt.)	Gesamtpreis € (o. MwSt.)	Eilt!

Hiermit bestellen wir zu bekannten Liefer- und Verkaufsbedingungen von Schneider Laborplan (siehe Katalog oder www.laborplan.de)*.

Bitte ankreuzen, wenn die Zusendung unseres Newsletters mit Informationen zu aktuellen Angeboten und Informationen erwünscht ist

Frachtkostenanteil bei Aufträgen unter 100,00 € _____ + 5,00 € _____

zusätzlich Mindermengenzuschlag bei Aufträgen unter 50,00 € _____ + 4,00 € _____

Summe Warenwert: _____

+ 19 % Mehrwertsteuer: _____

Rechnungssumme: _____

* Alle im Katalog angegebenen Preise verstehen sich zzgl. ges. MwSt. Zahlung in 10 Tagen abz. 2% Skonto, 21 Tage netto.

Achtung Zweitfax! Falls Sie aufgrund einer Fehlermeldung des Fax-Geräts oder Probleme bei der Bestellung im Webshop ihre Bestellung erneut faxen, kreuzen Sie bitte dieses Feld an. Bitte senden Sie ihre Faxbestellung nicht zusätzlich zur Post. Hierdurch werden Doppelbestellungen vermieden.

Schneider Laborplan
 Hainbuchenweg 22
 72076 Tübingen
 Fax: 07071-689 0 466

Lieferadresse Besteller

 Schule / Institut

 Kundennummer (falls bekannt)

 Fachbereich

 Name des Bestellers

 Straße

 PLZ / Ort

 FachlehrerIn

 Telefon

 Telefax

 Email

Notwendig zum Versand ihrer Auftragsbestätigung.
 Ohne Angabe der Email wird keine Auftragsbestätigung erstellt.

Rechnungsanschrift falls abweichend von Lieferadresse

 Schule / Institut

 Kundennummer (falls bekannt)

 Straße

 PLZ / Ort

Bestelldatum

Express Rechnung! Bitte ankreuzen, sofern Sie schnellstmöglich den Versand der Rechnung wünschen.

Best.-Nr.	Bezeichnung/Artikel	Menge	Einzelpreis € (o. MwSt.)	Gesamtpreis € (o. MwSt.)	Eilt!

Hiermit bestellen wir zu bekannten Liefer- und Verkaufsbedingungen von Schneider Laborplan (siehe Katalog oder www.laborplan.de)*.

Bitte ankreuzen, wenn die Zusendung unseres Newsletters mit Informationen zu aktuellen Angeboten und Informationen erwünscht ist

Frachtkostenanteil bei Aufträgen unter 100,00 € _____ + 5,00 € _____

zusätzlich Mindermengenzuschlag bei Aufträgen unter 50,00 € _____ + 4,00 € _____

Summe Warenwert: _____

+ 19 % Mehrwertsteuer: _____

Rechnungssumme: _____

* Alle im Katalog angegebenen Preise verstehen sich zzgl. ges. MwSt. Zahlung in 10 Tagen abz. 2% Skonto, 21 Tage netto.